



**UJA Federation**  
of New York



ART  
КАФЕ  
НА НИКИТСКОЙ



ЕКЦ НА НИКИТСКОЙ ИМ. РАЛЬФА  
ГОЛЬДМАНА ПРЕДСТАВЛЯЕТ  
ВЫСТАВКУ-ПРОДАЖУ

«Название «Мидраши. Женская версия» изначально предполагает участие в них женских персонажей как героинь или же рассказчиц. Притом, для традиционного еврейского дискурса женщины являются объектом умолчания, примерно так же, как еврейский народ в общеевропейской культуре. Потому в этой коллекции больше внутренних событий, чем ярких социальных сцен, гораздо больше тайн и догадок, чем ясного слова и прямой подписи. Это лишь прорывающий женский контур на общесоциальном еврейском ландшафте. Неудивительно, что нередко это образ загадочной ведьмы, а не обычной и понятной женщины».

ГАЛИНА БЕДНЕНКО

*Историк, мифолог, психодраматист,  
автор книг по аналитической  
психологии и символическим языкам*

ВХОД СВОБОДНЫЙ

МЕСТО ПРОВЕДЕНИЯ:

выставочное пространство Арт-кафе  
ЕКЦ на Никитской им. Ральфа Гольдмана  
ул. Большая Никитская, 47 стр. 2

[www.jcc.ru](http://www.jcc.ru)

ДОПОЛНИТЕЛЬНАЯ ИНФОРМАЦИЯ

ПО ТЕЛЕФОНАМ:

+7 495 787 45 60/67



6 сентября—  
6 октября 2015 года

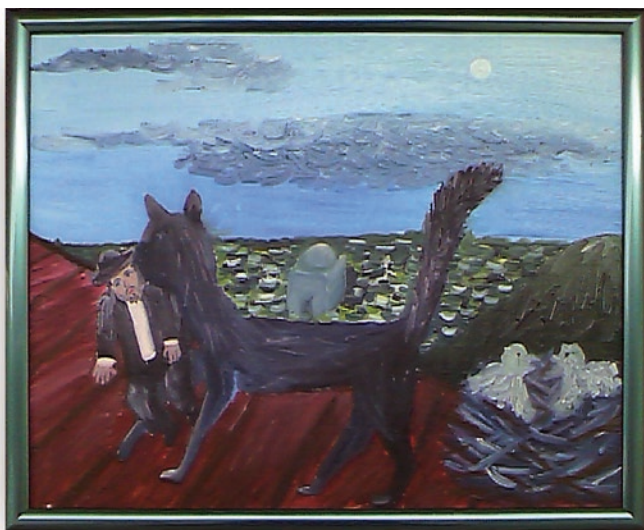
«МИДРАШИ  
ГАЛИНЫ БЕДНЕНКО.  
ЖЕНСКАЯ ВЕРСИЯ»

Открытие выставки  
6 сентября 18 часов





Мимо проходила



Большая черная кошка  
выносит раввина М. из гнезда



Харедим пошли  
по беспределу

«Мои «еврейские картины» ближе, скорее всего, к ретаблос (мексиканским наивным картинам с удивительными историями). Это иногда буквальные, иногда метафорически воспринятые сюжеты, которые я наблюдаю или в которых участвую в жизни еврейской общины. Поскольку религиозное развитие предполагает подчас довольно близкое знакомство с жизнью и мыслями людей, живших много столетий назад, они тоже входят в мои картины. Тогда я вдруг вижу, понимаю и узнаю в себе и познаваемом мире те качества, которые были ими проявлены и запомнились их современникам и потомкам».

ГАЛИНА БЕДНЕНКО



Тхинот («...дай мне,  
пожалуйста, другого еврея»)



ЕКЦ НА НИКИТСКОЙ ИМ. РАЛЬФА ГОЛЬДМАНА  
ПРЕДСТАВЛЯЕТ ВЫСТАВКУ-ПРОДАЖУ

6 сентября—  
6 октября 2015 года

«МИДРАШИ  
ГАЛИНЫ БЕДНЕНКО.  
ЖЕНСКАЯ ВЕРСИЯ»

Открытие выставки  
6 сентября 18 часов

*Историк, мифолог,  
психодраматист, автор книг  
по аналитической психологии  
и символическим языкам*

«Большинство моих картин имеют значение в рамках моего личного нарратива – индивидуального или группового мифологического сюжета. Именно так я вообще люблю смотреть на события – как на логическую последовательность разворачивающихся историй, с испытаниями как вызовами, ответами на них и разрешениями ситуаций. Потому многие картины – это значимые точки такого сюжета. Я оформляю их смысл в форму не просто рассказом и восприятием, но и символической картиной. Целью тогда является, во-первых, по возможности, качественное произведение, во-вторых, – фиксация сжатого мифологического смысла происходящего. Мне кажется, что тогда получаются такие «объекты силы». Когда мне становится чуть-чуть жутковато, я понимаю, что картина, скорее всего, получилась»

\*\*\*

«Мои «еврейские картины» ближе, скорее всего, к ретаблос (мексиканским наивным картинам с удивительными историями). Это иногда буквальные, иногда метафорически воспринятые сюжеты, которые я наблюдаю или в которых участвую в жизни еврейской общины. Поскольку религиозное развитие предполагает подчас довольно близкое знакомство с жизнью и мыслями людей, живших много столетий назад, они тоже входят в мои картины. Тогда я вдруг вижу, понимаю и узнаю в себе и познаваемом мире те качества, которые были ими проявлены и запомнились их современникам и потомкам»

\*\*\*

«Название «Мидраши. Женская версия» изначально предполагает участие в них женских персонажей как героинь или же рассказчиц. Притом, для традиционного еврейского дискурса женщины являются объектом умолчания, примерно так же, как еврейский народ в общеевропейской культуре. Потому в этой коллекции больше внутренних событий, чем ярких социальных сцен, гораздо больше тайн и догадок, чем ясного слова и прямой подписи. Это лишь проступающий женский контур на общесоциальном еврейском ландшафте. Неудивительно, что нередко это образ загадочной ведьмы, а не обычной и понятной женщины».

\*\*\*



ART  
КАФЕ  
НА НИКИТСКОЙ

jcc.ru  
ЕВРЕЙСКИЙ  
КУЛЬТУРНЫЙ ЦЕНТР  
НА НИКИТСКОЙ  
им. РАЛЬФА  
ГОЛЬДМАНА

JDC  
1914 2014  
100 YEARS

UJA Federation  
of New York

The American Jewish  
Joint Distribution  
Committee  
ОЖОИИТ-МОСКВА



«МИДРАШИ  
ГАЛИНЫ БЕДНЕНКО.  
ЖЕНСКАЯ ВЕРСИЯ»

6 сентября 18 часов

Выставочное пространство Арт-кафе  
ЕКЦ на Никитской им. Ральфа Гольдмана  
Ул. Большая Никитская, 47 стр. 2  
495 787 45 60/67  
[www.jcc.ru](http://www.jcc.ru)

Вход свободный