



**UJA Federation**  
of New York

The American Jewish  
Joint Distribution  
Committee  
**ДЖОИНТ-МОСКВА**

**jcc.ru**  
ЕВРЕЙСКИЙ  
КУЛЬТУРНЫЙ  
ЦЕНТР НА  
НИКИТСКОЙ

## Скворцова Елена

Родилась 16 августа 1970 г. в Москве. Училась в МВХПУ им. Строганова.

Член Московского Союза Художников с 2004 г.

Работы находятся в Российской Академии Художеств, Московском музее Декоративно-прикладного искусства, частных коллекциях.

**Вход свободный.**

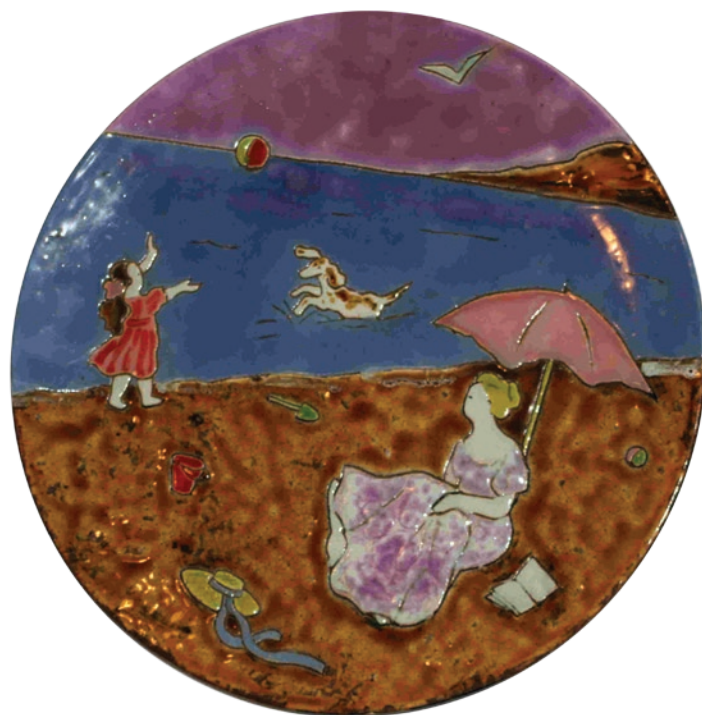
**Место проведения:**  
выставочное пространство ЕКЦ на Никитской

**Дополнительная информация**  
по телефонам: +7 (495) 787 45 60, 787 45 67

ЕВРЕЙСКИЙ КУЛЬТУРНЫЙ ЦЕНТР  
НА НИКИТСКОЙ

Б. Никитская 47/3,  
Телефоны: +7 (495) 787 45 60, 787 45 67

[www.jcc.ru](http://www.jcc.ru)  
[www.facebook.com/NikitskayaJCC](http://www.facebook.com/NikitskayaJCC)



**ВЫСТАВКА-ПРОДАЖА КЕРАМИКИ  
ЕЛЕНА СКВОРЦОВОЙ**

**ЛЕТНЕЕ  
НАСТРОЕНИЕ**

**В ЕВРЕЙСКОМ КУЛЬТУРНОМ ЦЕНТРЕ  
НА НИКИТСКОЙ**

24 июня –  
1 сентября 2015



«Алоэ»



«Осень»



«Бутылки на окне»



«Ностальгия»



«Кухня»

#### Участие в выставках:

- «Искусственный сад» в Российской Академии Художеств 2012 и 2013 г.
- «Древо жизни» в Музее Декоративно-прикладного искусства 2012 г.
- МСХ-80 лет в Манеже 2012 г.
- МСХ- 80 лет в Центральном Доме Художника 2012 г.
- «Игры и развлечения» в Доме художника на Кузнецком мосту 2013 г.
- «Круг вещей» на дизайн-заводе «Флакон» 2013 г.
- «Творческие среды» в Центральном Доме Художника в ноябре и марте 2013 г.
- «Камера хранения» на дизайн-заводе «Флакон» 2014 г.
- «Искусственный сад» в Российской Академии Художеств 2014 г.
- «Московская керамика» октябрь 2014 г.
- в « Аптекарском огороде» лето 2014 г.
- «Творческие среды» ЦДХ март 2015 г.

# ЕКЦ НА НИКИТСКОЙ ПРЕДСТАВЛЯЕТ ВЫСТАВКУ-ПРОДАЖУ КЕРАМИКИ

## ЛЕТНЕЕ НАСТРОЕНИЕ

ЕЛЕНА СКВОРЦОВА



24 июня–1 сентября 2015

---

### *Скворцова Елена*

Родилась 16 августа 1970 г. в Москве. Училась в МВХПУ им. Строганова.

Член Московского Союза Художников с 2004 г.

Работы находятся в Российской Академии Художеств, Московском музее Декоративно-прикладного искусства, частных коллекциях.

### *Участие в выставках:*

- «Искусственный сад» в Российской Академии Художеств 2012 и 2013 г.
- «Древо жизни» в Музее Декоративно-прикладного искусства 2012 г.
- МСХ-80 лет в Манеже 2012 г.
- МСХ- 80 лет в Центральном Доме Художника 2012 г.
- «Игры и развлечения» в Доме художника на Кузнецком мосту 2013 г.
- «Круг вещей» на дизайн-заводе «Флакон» 2013 г.
- «Творческие среды» в Центральном Доме Художника в ноябре и марте 2013 г.
- «Камера хранения» на дизайн-заводе «Флакон» 2014 г.
- «Искусственный сад» в Российской Академии Художеств 2014 г.
- «Московская керамика» октябрь 2014 г.
- в « Аптекарском огороде» лето 2014 г.
- «Творческие среды» ЦДХ март 2015 г.